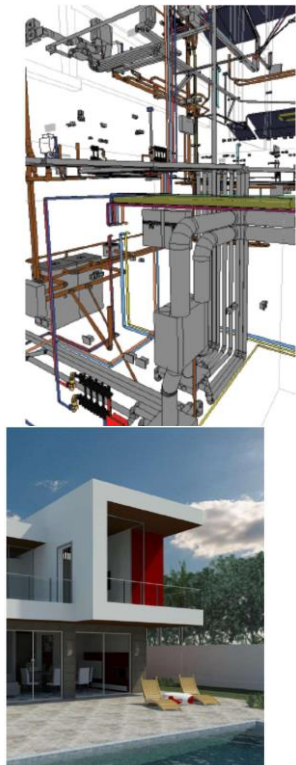




# BIM: Building Information Modeling

## GESTIONE DEL PROCESSO EDILE – CORSO REVIT AUTODESK



Le recenti novità introdotte dalla normativa europea e nazionale stanno stimolando gli operatori del settore edile all'utilizzo del BIM.

Se sfruttato in modo efficace, il BIM può consentire di limitare le classiche criticità cantieristiche, riducendo le possibilità di errore e tenendo sotto controllo tempi e costi previsti.

In Italia si stanno sviluppando interessanti progetti nei quali il BIM ha un ruolo fondamentale per coordinare il processo edile, rendendolo più efficiente, anche in termini economici.

Per supportare la filiera dell'edilizia in questa innovazione di processo, il presente corso formativo fornirà a progettisti, imprenditori ed imprese, gli strumenti necessari per una gestione completa del progetto architettonico, tramite l'utilizzo di un software che lavora con la metodologia BIM (**Revit Autodesk**).

Saranno affrontati gli argomenti utili per la creazione di un modello tridimensionale dell'edificio composto da elementi architettonici standard e personalizzati, fornendo le nozioni necessarie per la gestione dell'intera documentazione di progetto durante le diverse fasi di sviluppo, compresa la creazione di abachi calcolati automaticamente per i computi.

**Il corso ha lo scopo di fornire al partecipante solide basi operative per la progettazione BIM, esponendo principi che sono alla base della metodologia utilizzata a livello internazionale ma anche nozioni per quanto riguarda la nuova normativa Italiana UNI 11337 ed i bandi pubblici.**

**Per tutta la durata del corso verrà sviluppato un progetto reale come caso studio.**

### Docenti:

-  **Turina Davide – Bimlab srl – Bim Manager**
-  **Michele Cicala – Bimlab srl – Bim Manager**

**Procedura in corso di accreditamento per gli iscritti agli ordini di:**



ORDINE  
DEGLI ARCHITETTI  
PIANIFICATORI  
PAESAGGISTI  
CONSERVATORI  
DELLA PROVINCIA  
DI VERONA



# BIM: Building Information Modeling GESTIONE DEL PROCESSO EDILE CORSO REVIT

## PROGRAMMA DEL CORSO BASE

*tutte le incontri si terranno dalle 9.00 alle 13.00*

*Presso BIMLAB SRL (Via Sommacampagna, 63 h – Verona)*

*Saranno riconosciuti ai partecipanti iscritti all'Ordine degli Architetti n°20 CFP*

*Per gli altri ordini è in corso la procedura di accreditamento.*

### CORSO BASE – 28 ore

#### FORMAZIONE STRATEGICA

Il BIM e la normativa Italiana (4 ore/giorno)  
2 incontri

- La normativa Italiana
- Il capitolato informativo
- Il BEP o Capitolato informativo
- Le gare d'appalto: lavori pubblici
- Come scrivere una OGi (offerta gestione informativa)
- Fare un'offerta economica per il BIM. Requisiti e richieste.

#### FORMAZIONE TECNICA

Introduzione al sistema (4 ore/giorno)  
2 incontri

- Logica del programma, configurazione del disegno, interfaccia grafica, browser, menù dei pulsanti, visualizzazioni e modelli preimpostati, tipi di file, concetto di oggetti parametrici
- proprietà dell'elemento e proprietà della vista, riquadro di gestione visualizzazione oggetti
- creazione di un livello, modifica e vincolo
- famiglie (sistema, esterne, progetto), concetti di base
- gestione del processo

–  
Elementi architettonici di base (4 ore/giorno)  
2 incontri

- creazione e modifica muri e facciate continue
- impostazione dei livelli
- inserimento porte, finestre e pilastri
- quotatura e vincoli progettuali
- creazione solaio

Viste di progetto e rendering (4 ore/giorno)  
1 lezione

- uso e impostazioni delle texture
- opzioni di rendering
- impostazione luce solare
- Eventuali approfondimenti su specifiche funzionalità di alto livello in base alle richieste dei partecipanti



# **BIM: Building Information Modeling GESTIONE DEL PROCESSO EDILE CORSO REVIT**

## **PROGRAMMA DEL CORSO INTERMEDIO**

*tutte le incontri si terranno dalle 9.00 alle 13.00*

*Presso BIMLAB SRL (Via Sommacampagna, 63 h – Verona)*

*Saranno riconosciuti ai partecipanti iscritti all'Ordine degli Architetti n°20 CFP*

*Per gli altri ordini è in corso la procedura di accreditamento.*

### **CORSO INTERMEDIO – 24 ore**

#### **Planimetrie e terreno, Visibilità grafica (4 ore/giorno)**

**2 incontri**

- creazione del terreno e superficie topografica
- piattaforme e componenti planimetria
- Gli Elementi della Vista. Stili Oggetti e sostituzioni di Visibilità e Grafica.

#### **Gestione fasi e varianti. Superfici di progetto (4 ore/giorno)**

**2 incontri**

- stato di fatto e fasi di progetto
- impostazione varianti di progetto
- tavole gialli e rossi
- Superfici di progetto: i Locali. Gli Schemi di Colore.
- La quantificazione del progetto: gli Abachi

#### **Personalizzazioni delle librerie (4 ore/giorno)**

**1 incontro**

- concetti per la gestione delle famiglie
- uso di oggetti parametrici personalizzati
- introduzione all'editor di famiglie
- realizzazione libreria arredi, strutture, impianti
- creazione oggetti parametrici

#### **Elementi del progetto (4 ore/giorno)**

**1 incontro**

- stratigrafie murature
- computazione elementi
- basi del tracciamento impiantistico
- posizionamento luci e sorgenti illuminazione
- I modelli di vista. L'impaginazione delle tavole e la stampa.
- L'esportazione verso Autocad



# BIM: Building Information Modeling

## GESTIONE DEL PROCESSO EDILE – CORSO REVIT AUTODESK

### Scheda di adesione

da inviare agli uffici di BIM LAB srl via e-mail ([info@bimlabsrl.it](mailto:info@bimlabsrl.it))

**ENTRO IL 17 FEBBRAIO 2019**

Numero minimo partecipanti: 6    Numero massimo partecipanti: 8

NOMINATIVO	
DENOMINAZIONE PER FATTURA	
INDIRIZZO E NUMERO CIVICO	
CAP E CITTÀ	
CODICE FISCALE	
PARTITA IVA	
TELEFONO	
E-MAIL	
ASSOCIAZIONE/ORDINE PROFESSIONALE	
In caso di mancata compilazione dei dati in ogni singolo punto non sarà possibile emettere fattura	

Richiesta di partecipazione al:

- corso base: € 350,00 + Iva vengono riconosciuti 20 CFP
- corso intermedio: € 450,00 + Iva vengono riconosciuti 20 CFP
- corso base + intermedio: € 750,00 + Iva vengono riconosciuti \_\_\_\_\_

**DOPO LA RICEZIONE DELLA SCHEDA DI ADESIONE SARÀ RICHIESTA LA CONFERMA DELLA PARTECIPAZIONE E IL PAGAMENTO DELLA QUOTA DI ISCRIZIONE ENTRO IL 19 FEBBRAIO 2019.**

Data \_\_\_\_\_

Firma \_\_\_\_\_

**TUTELA DELLA PRIVACY – D.Lgs. 196/2003 – INFORMATIVA E RICHIESTA DI CONSENSO**

Bimlab srl, ai sensi ed in conformità con l'art. 13, D.Lgs. 196/2003, informa che i dati raccolti con la presente scheda sono destinati ad essere trattati esclusivamente per la presente iniziativa, e potranno essere comunicati agli Ordini e Collegi Professionali per il riconoscimento dei CFP; i dati saranno trattati su supporti informatici e cartacei dai dipendenti appositamente incaricati. Con la sottoscrizione della presente, l'interessato esprime libero consenso ai trattamenti indicati.